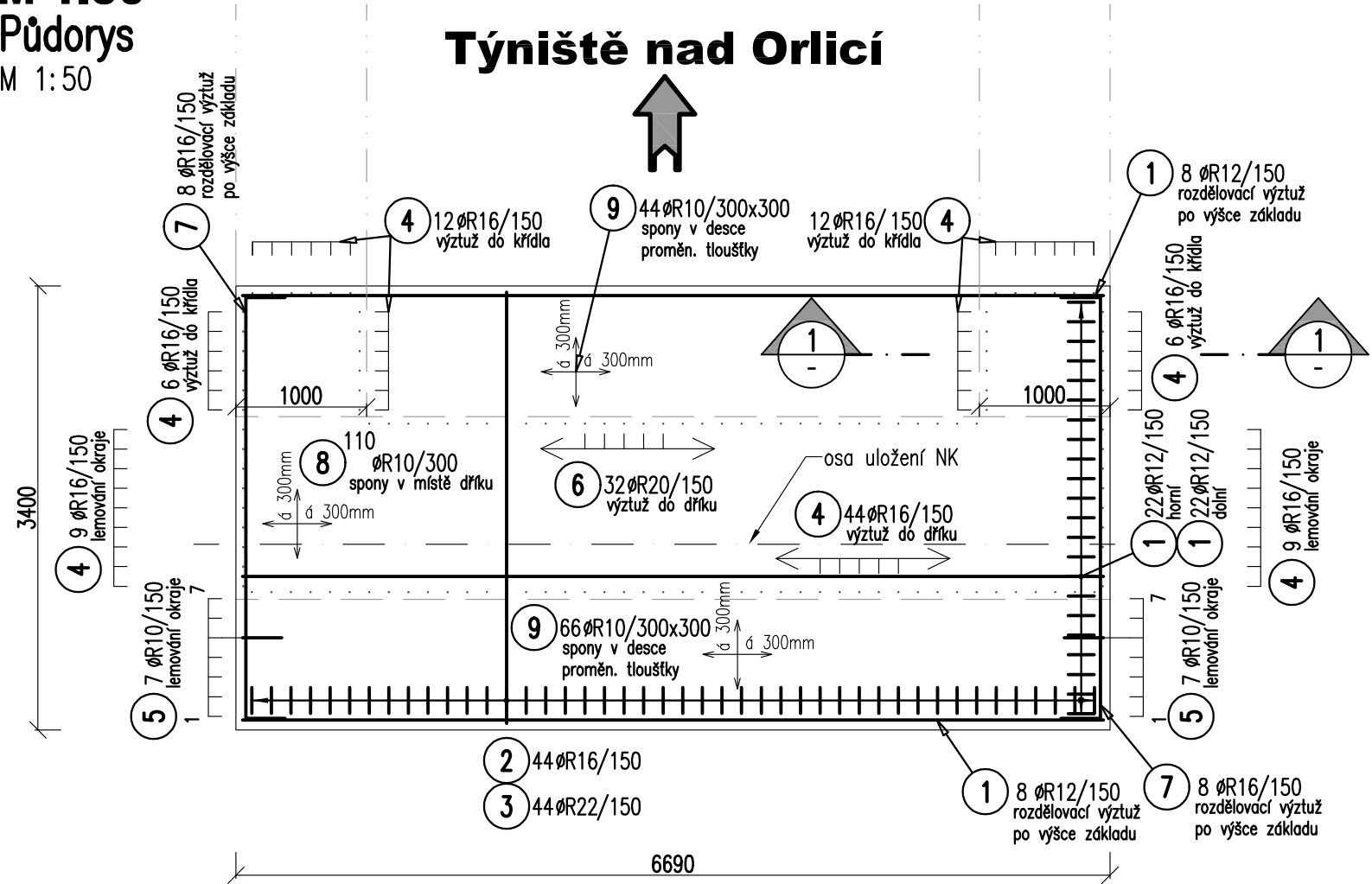


Výkres výztuže základů opěry O 02

M 1:50

Půdorys

M 1:50

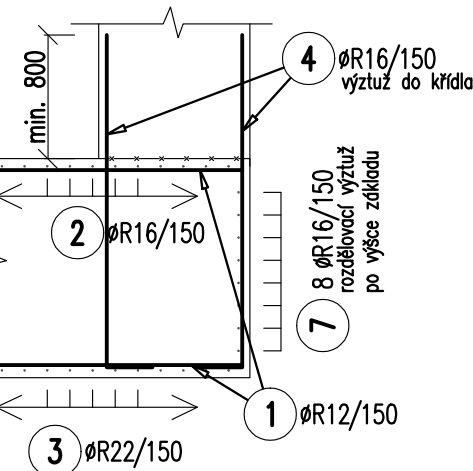


TABULKA VÝZTUŽE

POL.	Ø	DÉLKA	ks	R16	R10	R20	R22	R12
1	R12	6.59	60					395.40
2	R16	5.92	44	260.48				
3	R22	5.76	44				253.44	
4	R16	2.55	98	249.90				
5	R10	1.91	14		26.74			
6	R20	2.78	32			88.96		
7	R16	3.90	16	62.40				
8	R10	1.60	110		176.00			
9	R10	1.56	110		171.60			
DÉLKA PODLE Ø [m]				572.78	374.34	88.96	253.44	395.40
HMOTNOST NA 1bm [kg]				1.578	0.617	2.466	2.983	0.888
HMOTNOST PODLE Ø [kg]				903.85	230.97	219.38	756.01	351.12
Hmotnost				2461.32 kg				

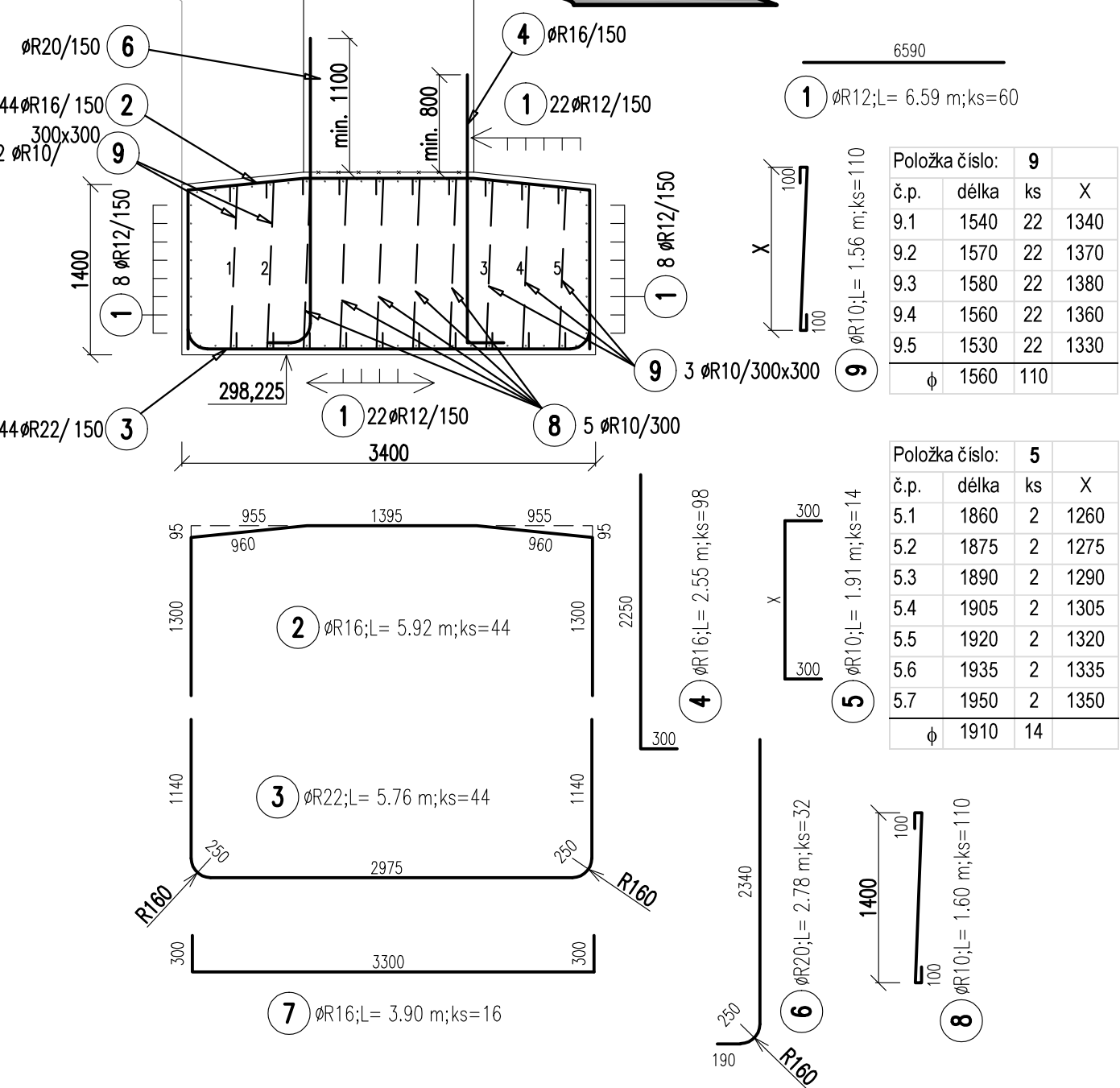
Řez 1

M 1:50



Charakteristický podélný řez

M 1:50



Broumov

6590

ØR12;L= 6.59 m;ks=60

ØR10;L= 1.56 m;ks=110

Položka číslo: 9			
č.p.	délka	ks	X
9.1	1540	22	1340
9.2	1570	22	1370
9.3	1580	22	1380
9.4	1560	22	1360
9.5	1530	22	1330
φ	1560	110	

Položka číslo: 5

č.p.	délka	ks	X
5.1	1860	2	1260
5.2	1875	2	1275
5.3	1890	2	1290
5.4	1905	2	1305
5.5	1920	2	1320
5.6	1935	2	1335
5.7	1950	2	1350
φ	1910	14	

ØR16;L= 2.55 m;ks=98

ØR10;L= 1.91 m;ks=14

ØR20;L= 2.78 m;ks=32

ØR10;L= 1.60 m;ks=110

ØR16;L= 3.90 m;ks=16

POUŽITÉ BETONY:

ZÁKLADY OPĚR C30/37–XA1,XF2

ZÁKLADY, ŘÍMSY

– JMENOVITÉ KRYTÍ 50 mm, MINIMÁLNÍ KRYTÍ 40 mm

NEJMENŠÍ VNITŘNÍ PRŮMĚR ZAKŘIVENÍ VLOŽEK d ,

– PRŮMĚR PRUTU D≤16 mm MIN. 4D

– PRŮMĚR PRUTU D>16 mm MIN. 7D

OČEL: PRUTOVÁ OČEL B 500 B (10505 R)







NAVRŽENO DLE ČSN EN 1992–1–1 A 1992–2

POZNÁMKY:

- BETON JE NUTNO V POČÁTEČNÍCH FÁZÍCH TUHNUTÍ A TVRDNUTÍ ŘÁDNĚ OŠETŘOVAT A OCHRAŇOVAT PŘED KLIMATICKÝMI VLIVY
- VŠECHNY PRACOVNÍ SPÁRY BUDOU OŠETŘENY SPOJOVACÍM MŮSTKEM
- VÝZTUŽ JE KÓTOVÁNA PO VNĚJŠÍM POVRCHU
- PRUTY ZASUNUTY POPŘ. ZASTŘÍŽENY DLE TVARU BEDNĚNÍ
- SPONY PŘIHNUTY PODLE TVARU BEDNĚNÍ
- VÝZTUŽ BUDE V MÍSTĚ OTVORU ZKRÁCENA ODŘÍZNUTÍM DLE TVARU



			ČÍSLO SOUPRAVY:
REVIZE Č.	DATUM	ZMĚNA	PO PŘIPOMÍNKOVÉM ŘÍZENÍ

			<b>EXprojekt s.r.o.</b> <b>Kounicova 688/26</b> <b>602 00 Brno</b>		
OBJEDNAVATEL:		 Správa železniční dopravní cesty Stavební správa východ, Nerudova 1, 772 58 Olomouc	tel. : +420 533 312 000 E-mail: info@exprojekt.cz		
HLAVNÍ INŽENÝR PROJEKTU Ing. David Rose 		ODPOVĚDNÝ PROJ. PS, SO Ing. Petr Libosvár 	NAVRHL, VYPRACOVAL Bc. Jitka Zezulová 		KONTROLOVAL Ing. Petr Libosvár 
KRAJ: Královéhradecký		POVĚŘENÝ MŮ: Nové Město nad Metují / k.ú. Nové Město nad Metují		STUPEŇ: Projekt	
Rekonstrukce mostu v km 49.628 trati Týniště nad Orlicí - Broumov SO 08-19-02 Most v km 49.628				ZAK. ČÍSLO 042-2016	
				MĚŘÍTKO 1:50	POČET FORMÁTŮ 3 x A4
				DATUM: 04/2017	
Výkres výztuže základů opěry O 02				ČÁST DOKUM. E.1.4.1	PŘÍLOHA 7.4.1